



JAMES HARVEST









SINCE THE START IN 1988, THE CORPORATE IDENTITY CLOTHING FROM JAMES HARVEST HAS HELPED THOUSANDS OF COMPANIES TO CREATE A GREAT TEAM SPIRIT AND A COHERENT PROFILE. AVAILABLE IN OVER 26 COUNTRIES AND WITH AN EXTENSIVE RANGE OF FASHION-FORWARD STYLES, THE JAMES HARVEST RANGE IS THE PERFECT CHOICE TO SHOWCASE YOUR CORPORATE IDENTITY.

THE JAMES HARVEST SPORTSWEAR COLLECTION IS BASED ON AMERICAN COLLEGIATE FASHION AND IS CHARACTERISED BY ITS HIGH QUALITY.

WE PUT A LARGE AMOUNT OF EFFORT INTO THE DESIGN OF OUR STYLES IN ORDER TO MAKE THE CLOTHES BOTH FUNCTIONAL AND FASHIONABLE.

EXPERIENCE CONTINUES TO SHOW THAT MANY BUSINESS AND ORGANISATIONS THAT REGARD QUALITY AS AN IMPORTANT ELEMENT IN THEIR MARKETING COMMUNICATIONS REGULARLY CHOOSE JAMES HARVEST SPORTSWEAR AS THEIR SUPPLIER OF IDENTITY CLOTHES AND ADVERTISING GARMENTS.





POLOS & T-SHIRTS

10 AMERICAN U	19 TWOVILLE	23 SUNSET
11 AMERICAN V	19 WHAIFORD	23 GREENVILLE
11 AMERICAN SUPREME POLO	21 LARKFORD	26 WALCOTT
12 DEVONS	21 PORTWILLOW	27 PINEDALE
18 BROOKINGS	22 NEPTUNE	

SWEATERS

13 HOPEDALE CREWNECK	15 MELVILLE HEIGHTS	20 PARKWICK
13 HOPEDALE HOODIE	17 HARDIN HEIGHTS	27 KEYPORT
15 ALDER HEIGHTS	17 WESTWOOD HEIGHTS	

SHIRTS

44 ALLEN OXFORD	47 JUPITER	49 HIGHWOODS
45 BURLINGHAM	47 TOWNSEND	
45 ACTON	49 LANDER	

KNITS

53 ASHLAND TURTLE	55 ASHLAND U	59 PONCHO
53 ASHLAND CARDIGAN	57 BROCKWAY	
55 ASHLAND V	57 FLATWILLOW	

OUTERWEAR

24 KINGSLEY VEST	31 WOODLAKE HEIGHTS VEST	38 NORDMONT
25 KINGSLEY	32 MYERS	38 BRINKLEY
25 NORTHVILLE	33 LOCKWOOD	39 DEER RIDGE
28 FRANKLIN	33 MILES	39 DEER RIDGE VEST
29 WINCHESTER	34 RICH HILL	43 HERITAGE JACKET
29 LODGETOWN	35 RICHMOND/SANTA ANA	
31 WOODLAKE HEIGHTS	35 COVENTRY	

TROUSERS & CAPS

59 OFFICER	61 L.A.	61 BURNWOOD
------------	---------	-------------

SYMBOLS



CONTIENT DES
MATÉRIAUX
RECYCLÉS



CONTIENT DU
COTON ORGANIQUE



MIGRATION VERS LE
COTON BIOLOGIQUE



MIGRATION VERS
DES MATÉRIAUX
RECYCLÉS



CERTIFIÉ
OEKO-TEX



60°C
LAVABLE



TRAITEMENT
EASY CARE



STRETCH



COUTURES
COLLÉES



DÉPERLANT



MATIÈRE
IMPERMÉABLE
>2K



IMPERMÉABLE
ET COUTURES
COLLÉES



VOUS RETROUVerez
NOTRE LISTE DE PRIX DE
VENTE RECOMMANDÉS
EN SCANNANT LE CODE
QR. TOUS NOS PRIX DE
VENTE RECOMMANDÉS
ACTUALISÉS
SONT ÉGALEMENT
DISPONIBLES SUR
WWW.NWGROUPE.CH.

Démarche RSE

IMPACT SUR LE CLIMAT ET ÉMISSIONS

Des études montrent que 80 % de l'impact climatique des vêtements suédois provient de la phase de production*. En doublant la durée de vie active d'un vêtement, l'impact sur le climat peut être réduit de près de moitié. La chose la plus importante que nous puissions faire est donc d'augmenter la longévité des produits. C'est pourquoi le design classique et les produits de qualité - un concept qui ne sera jamais démodé - sont au cœur de tout ce que nous faisons.

En outre, nous travaillons activement avec nos fournisseurs en ce qui concerne l'efficacité énergétique, les sources d'énergie et les techniques de production afin de réduire davantage notre impact total.

Une part importante de l'empreinte environnementale totale d'un vêtement est liée au choix du matériau. C'est pourquoi nous nous efforçons d'utiliser, dans la mesure du possible, des matériaux privilégiés, tels que le polyester recyclé et le coton biologique. Cependant, tous les matériaux présentent des avantages et des inconvénients du point de vue du développement durable et la priorité est toujours la qualité et la durabilité pour permettre un long cycle de vie.

En ce qui concerne le transport, qui contribue également de manière significative aux émissions de gaz à effet de serre, nous avons deux stratégies principales. Tout d'abord, nous travaillons constamment à l'évaluation de nos processus afin de rationaliser nos routines et de planifier nos achats bien à l'avance. Au sein du groupe New Wave, les expéditions des différentes sociétés sœurs sont regroupées autant que possible afin que les conteneurs soient toujours remplis de manière optimale pendant le transport. Nous sommes également très attentifs aux partenaires avec lesquels nous choisissons de travailler et nous ne faisons appel qu'à des transporteurs réputés dont nous savons qu'ils sont à l'avant-garde du point de vue de la durabilité, tant pour le fret maritime que pour le transport terrestre. Deuxièmement, nous nous efforçons d'influencer les sociétés de transport avec lesquelles nous travaillons. New Wave Group est membre du "Clean Shipping Index", qui vise à inciter les compagnies maritimes à utiliser des navires plus propres en classant les navires les plus performants.

TRAVAIL PROGRESSIF AVEC DES PRODUITS CHIMIQUES

Tous les fournisseurs doivent respecter les exigences de notre liste de substances à usage restreint. Cette liste a été élaborée conformément à différente législation telle que REACH, mais aussi en tenant compte des recommandations et des normes industrielles telles qu'Oeko Tex. Par l'intermédiaire de notre société mère New Wave Group, nous participons au Swedish Chemicals Group organisé par RISE afin de recevoir les informations les plus récentes sur la législation et les développements en matière de produits chimiques. Grâce à ces informations, nous pouvons travailler activement à la réduction et au remplacement des produits chimiques conformément aux meilleures techniques disponibles. Les meilleures techniques disponibles.

AMÉLIORER LES CONDITIONS DE TRAVAIL

Nous sommes conscients de la grande responsabilité que représente l'approvisionnement en marchandises dans des pays qui n'ont pas fait les mêmes progrès que nous en ce qui concerne les conditions de travail et les questions environnementales. Nous devons veiller à ce que les activités commerciales de nos fournisseurs respectent les exigences nationales ainsi que les conventions internationales sur les droits de l'homme. Un travail réussi exige du dévouement et de la patience. Bon nombre des défis auxquels nous sommes confrontés sont des problèmes mondiaux tels que la pauvreté et les dysfonctionnements des systèmes de protection sociale. En ce sens, la conformité sociale n'offre pas de solution rapide. Nous pensons qu'il est essentiel d'être présent sur le terrain. C'est pourquoi nous avons des bureaux locaux en Asie qui s'occupent du travail quotidien d'audit, de suivi et de dialogue avec les fournisseurs. Notre personnel RSE à plein temps est formé et expérimenté en matière de conditions de travail et d'aspects environnementaux sur les sites de production. Leur travail est à l'origine du développement.

CODE DE CONDUITE - AMFORI BSCI

Notre code de conduite résume ce que nous attendons de tous nos fournisseurs en matière de responsabilité sociale et environnementale. Il contient des exigences telles que le salaire minimum, les heures de travail, l'interdiction du travail des enfants et plusieurs autres exigences provenant de cadres mondiaux tels que les conventions de l'OIT et la Déclaration des droits de l'homme des Nations unies. Par l'intermédiaire de New Wave Group, nous sommes membres d'amfori BSCI (Business Social Compliance Initiative) et avons adopté le code de conduite d'amfori BSCI. Aujourd'hui, plus de 2000 entreprises dans le monde ont rejoint amfori BSCI et ont adopté le code. Ensemble, nous touchons environ 30 000 fournisseurs uniques dans le monde, ce qui renforce notre voix et notre influence dans le dialogue social. Outre les audits internes et les visites de fournisseurs, nous sommes tenus de mettre en œuvre le code de conduite et d'en assurer le suivi par le biais d'audits réalisés par des tiers.

Amfori BSCI est un engagement, et le travail le plus important commence lorsque l'inspection est terminée et que les conclusions doivent être corrigées. Par conséquent, il n'est pas permis d'utiliser amfori BSCI comme un label ou une garantie pour des produits individuels. Le logo amfori BSCI peut être utilisé uniquement pour prouver l'appartenance à la BSCI, afin que le client ait la certitude que nous assumons une responsabilité à long terme. responsabilité à long terme - même pour les fournisseurs qui doivent s'améliorer.

ACCORD INTERNATIONAL

New Wave Group a signé l'Accord international pour la santé et la sécurité dans l'industrie du textile et de l'habillement. L'accord initial - ou l'accord sur la sécurité incendie et la sécurité des bâtiments au Bangladesh - est entré en vigueur en 2013, quelques semaines seulement après la catastrophe du Rana Plaza, où un bâtiment d'usine s'est effondré. New Wave Group a signé l'accord, qui était un accord juridiquement contraignant visant à améliorer la sécurité dans l'industrie textile au Bangladesh, en mettant l'accent sur la sécurité structurelle, électrique et incendie. L'accord prévoyait, entre autres, que les usines fassent l'objet d'inspections électriques et de bâtiments, ainsi que d'une formation et d'un enseignement en matière de sécurité incendie. Aujourd'hui, l'accord initial est devenu l'accord international, que New Wave Group a également signé. Outre la sécurité incendie et la sécurité des bâtiments, l'accord international couvre également l'environnement de travail en général, et l'ambition est d'étendre le programme à d'autres pays de production, d'où le changement de nom. L'accord est une initiative unique qui a un impact significatif sur la vie quotidienne de millions de travailleurs du textile. Nous sommes fiers de participer à cette initiative.

LE RECYCLAGE POUR UNE SOCIÉTÉ DURABLE

La collecte et le recyclage des emballages de déchets sont un excellent moyen de réduire l'impact sur l'environnement et de créer une circulation du berceau au berceau. Nous adhérons au système national de collecte dans les pays où nous sommes présents. En Suède, nous sommes affiliés à la FTI (Förpackningsinsamlingen) et nous nous conformons aux obligations de responsabilité des producteurs.

SE PRÉPARER AUX LÉGISLATIONS À VENIR

Sous l'impulsion du "Green Deal" européen, nous devons faire face à de nombreuses nouvelles lois et réglementations liées au développement durable dans les années à venir. Par exemple, la directive sur les rapports de durabilité des entreprises (CSRD) et le règlement sur l'écoconception des produits durables (ESPR). Tous ces textes imposent des exigences plus élevées en matière de traçabilité et de transparence et auront un impact important sur nos activités à l'avenir. C'est pourquoi nous nous efforçons de travailler nos processus et d'introduire des systèmes de soutien afin de pouvoir gérer les exigences accrues en matière d'information et de transparence.

Pour en savoir plus sur notre travail en matière de développement durable, consultez le site www.jobmantextet.se.

*Source: MISTRA Future Fashion 2019



EMBALLAGES BIOSOURCÉS ET COMPOSTABLES

Nos emballages sont fabriqués en PLA, un polymère biodégradable produit à partir de ressources végétales renouvelables. Il s'agit d'un matériau durable, qui réduit la dépendance à l'égard des combustibles fossiles et des ressources non renouvelables, ainsi que l'empreinte carbone. La température et l'humidité ambiantes peuvent influencer sur la durée du processus de biodégradation. En choisissant le matériau PLA, nous réduisons la quantité de déchets plastiques et les problèmes liés à la longue durée de dégradation des plastiques traditionnels.



Ne manquez pas nos vêtements contenant du coton biologique et/ou des matériaux recyclés.

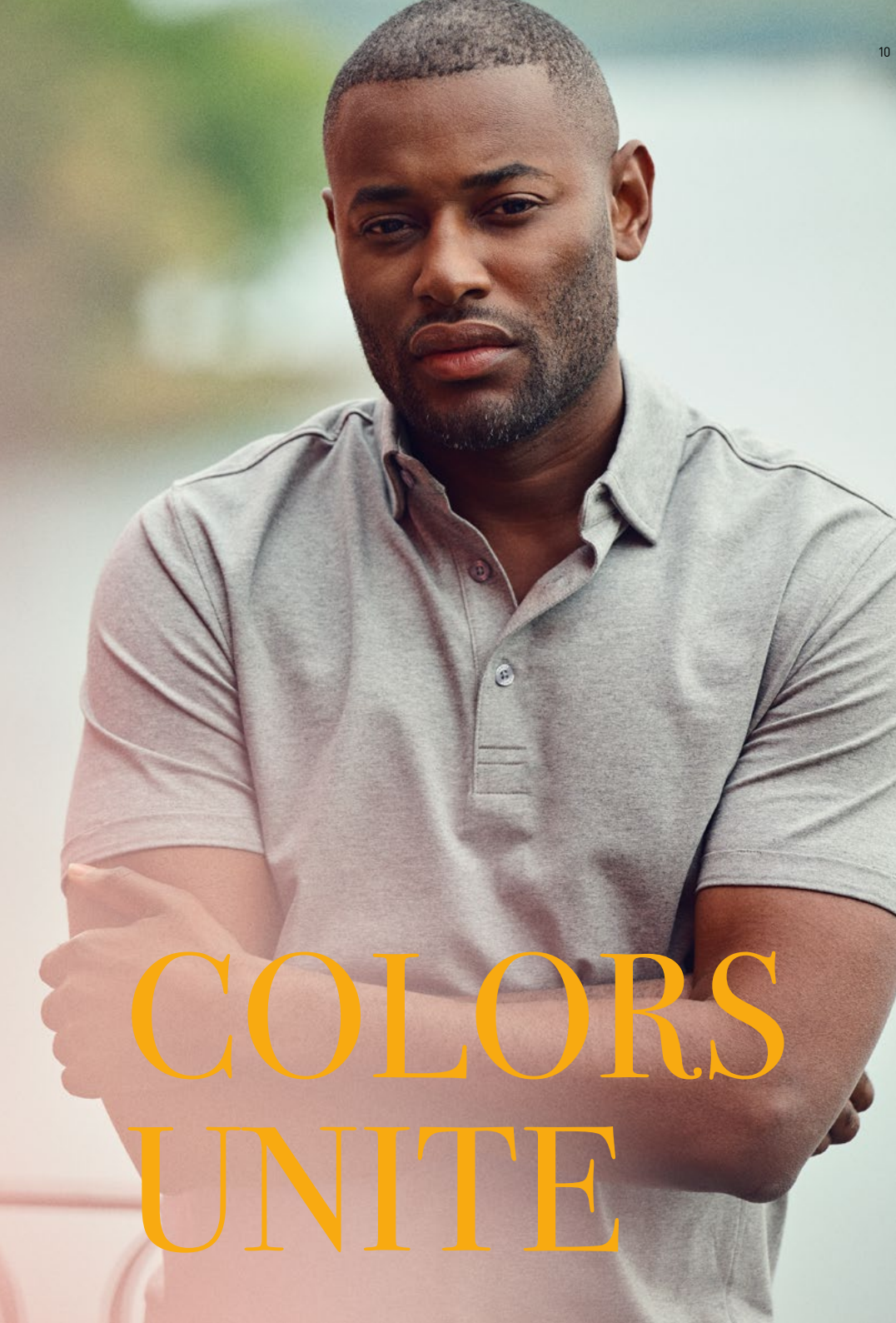


ÉVOLUER VERS DES FIBRES ET DES MATIÈRES PRÉFÉRENTIELLES

La transition de nos produits existants vers des fibres et des matières premières privilégiées est un processus continu. Tout vêtement marqué du symbole ci-dessus est en cours de transition vers du coton biologique et/ou des matériaux recyclés. Cela signifie que, lors du réapprovisionnement, l'article sera fabriqué avec les matériaux préférés. Cependant, il est important de noter que nous ne pouvons pas encore affirmer que l'ensemble du stock est exclusivement composé de ces matériaux.

Textile Exchange* définit les fibres et les matières premières "préférées" comme celles qui ont un impact réduit et des avantages accrus sur le climat, la nature et les personnes par rapport aux équivalents conventionnels, grâce à une approche holistique de la transformation des systèmes de production.

* Textile Exchange est une organisation mondiale à but non lucratif qui a pour objectif d'avoir un impact positif sur le changement climatique et la nature dans l'ensemble de l'industrie de la mode et du textile. Il guide et soutient une communauté croissante de marques, de détaillants, de fabricants, d'agriculteurs et d'autres acteurs engagés dans l'action climatique en faveur d'une production plus ciblée, dès le début de la chaîne d'approvisionnement.



COLORS UNITE



100 BLANC



600 MARINE



900 NOIR



AMERICAN V 2134018 ♂

S-3XL

T-shirt col V. Double bande extensible dans le cou. Certifié Oeko-tex.

100% COTON FILÉ À L'ANNEAU, PEIGNÉ ET LAVÉ AUX ENZYMES, 180 G/M²

WOMAN



11

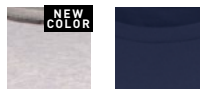
WOMAN



NEW



100 BLANC 514 BLEU GRIS 900 NOIR



120 GRIS CHINÉ 600 MARINE



484 BORDEAUX 784 VIEUX TURQUOISE



AMERICAN U 2134017 ♂
AMERICAN U WOMAN 2124008 ♀

S-4XL
XS-XXL

T-shirt ras du cou pour hommes et femmes. Double bande extensible dans le cou. Certifié Oeko-tex.

100% COTON FILÉ À L'ANNEAU, PEIGNÉ ET LAVÉ AUX ENZYMES, 180 G/M²



100 BLANC 514 BLEU GRIS 900 NOIR



120 GRIS CHINÉ 600 MARINE



484 BORDEAUX 784 VIEUX TURQUOISE



AMERICAN SUPREME POLO 2135039 ♂
AMERICAN SUPREME POLO WOMAN 2125038 ♀

S-4XL
XS-XXL

Polo extensible en jersey simple avec un col boutonné caché. Le polo a des poignets pliés aux manches pour un look moderne. Panneaux latéraux et empiècement au dos. Boutons ton sur ton avec logo Harvest gravé. Nouvelle coupe améliorée. Livré dans un polybag biosourcé et compostable. Certifié Oeko-Text.

95% COTON ORGANIQUE, 5% ÉLASTHANE, 215 G/M².



100 BLANC



514 BLEU GRIS



900 NOIR




120 GRIS CHINÉ



600 MARINE



484 BORDEAUX

784 VIEUX
TURQUOISEDEVONS 2134019 

XXS-4XL

T-shirt à la coupe décontractée avec épaules tombantes et poche sur la poitrine. Cet article est emballé dans un polybag biosourcé et compostable. Certifié Oeko-Tex.

100% COTON ORGANIQUE ; 210 G/M²



HOPEDALE CREWNECK 2132028

XXS-4XL

Pull à col ras du cou de coupe décontractée avec épaules tombantes. Intérieur brossé. Large bord-côtes au niveau des manches et de l'ourlet inférieur. Cet article est emballé dans un polybag biosourcé et compostable. Certifié Oeko-Tex.

85% COTON ORGANIQUE, 15% POLYESTER RECYCLÉ ; 350 G/M²



120 GRIS CHINÉ



600 MARINE



484 BORDEAUX



784 VIEUX
TURQUOISE



514 BLEU GRIS



900 NOIR



HOPEDALE HOODIE 2132029

XXS-4XL

Sweat à capuche de coupe décontractée avec épaules tombantes et poche kangourou sur le devant. Intérieur brossé. Large bord-côtes aux manches et à l'ourlet du bas. Cordon de serrage ton sur ton. Cet article est emballé dans un polybag biosourcé et compostable. Certifié Oeko-Tex.

85% COTON ORGANIQUE, 15% POLYESTER RECYCLÉ ; 350 G/M²



120 GRIS CHINÉ



600 MARINE



484 BORDEAUX



784 VIEUX
TURQUOISE



514 BLEU GRIS



900 NOIR



WOMAN



15

WOMAN



120 GRIS CHINÉ 600 MARINE 704 VERT OLIVE 900 NOIR



ALDER HEIGHTS 2132024 ♂
ALDER HEIGHTS WOMAN 2122040 ♀

S-3XL
XS-XXL

Pull à col rond. Intérieur brossé.

Finition côtelée aux manches et à la taille. Certifié Oeko-Tex 100.

85 % COTON ORGANIQUE, 15 % POLYESTER RECYCLÉ, 300 G/M².



120 GRIS CHINÉ 600 MARINE 704 VERT OLIVE 900 NOIR



MELVILLE HEIGHTS 2132026 ♂
MELVILLE HEIGHTS WOMAN 2122042 ♀

S-3XL
XS-XXL

Pull à fermeture éclair complète avec demi-lune dans le cou. Fermeture éclair à membrane nano contrastée, aspect métallique, à l'avant et sur les poches latérales. Brossé à l'intérieur. Finition côtelée aux manches et à la taille. Certifié Oeko-Tex 100.

85 % COTON ORGANIQUE, 15 % POLYESTER RECYCLÉ, 300 G/M².



WOMAN

120 GRIS
CHINÉ

600 MARINE

704 VERT
OLIVE

900 NOIR



HARDIN HEIGHTS 2132025 ♂
HARDIN HEIGHTS WOMAN 2122041 ♀

S-3XL
XS-XXL

Sweat à capuche avec manches raglan et demi-lune dans le cou. Cordons de serrage ton sur ton avec extrémité en caoutchouc. Poche kangourou sur le devant. Brossé à l'intérieur. Finition côtelée aux manches et à la taille. Certifié Oeko-Tex 100.

85 % COTON ORGANIQUE, 15 % POLYESTER RECYCLÉ, 300 G/M².

WOMAN

120 GRIS
CHINÉ

600 MARINE

704 VERT
OLIVE

900 NOIR



WESTWOOD HEIGHTS 2132027 ♂
WESTWOOD HEIGHTS WOMAN 2122043 ♀

S-3XL
XS-XXL

Sweat à capuche à fermeture éclair complète avec demi-lune dans le cou. Fermeture éclair à membrane nano contrastée, aspect métallique, à l'avant et sur les poches latérales. Cordon de serrage ton sur ton avec extrémité en caoutchouc. Brossé à l'intérieur. Finition côtelée aux manches et à la taille. Certifié Oeko-Tex 100.

85% COTON ORGANIQUE, 15% POLYESTER RECYCLÉ, 300 G/M²



WOMAN



REGULAR FIT



MODERN FIT



100 BLANC 600 MARINE 704 VERT OLIVE 900 NOIR



BROOKINGS REGULAR 2135037 ♂
BROOKINGS MODERN 2135038 ♂
BROOKINGS WOMAN 2125037 ♀

S-4XL
S-XXL
XS-XXL

Polo fonctionnel à manches raglan, fabriqué dans un mélange coton-polyester-élasthanne recyclé pour un confort optimal dans votre vie active et quotidienne. 3 boutons couleur métal, fentes latérales et bord côte 1x1 au bas des manches. Le polo Brookings est disponible en trois coupes élégantes : le Regular traditionnel, le Modern plus ajusté et le Woman aux formes soignées.

52% COTON, 45% POLYESTER RECYCLÉ, 3% ÉLASTHANNE, 190 G/M²

WOMAN



100 BLANC

120 GRIS
CHINÉ

600 MARINE

704 VERT
OLIVE

900 NOIR



TWOVILLE 2114005 ♂
TWOVILLE WOMAN 2124005 ♀

S-3XL
XS-XXL

T-shirt col rond à la coupe moderne. Fil coton flammé (slub).

100% COTON, 160 G/M²

WOMAN



100 BLANC

120 GRIS
CHINÉ

600 MARINE

704 VERT
OLIVE

900 NOIR



WHAILFORD 2114006 ♂
WHAILFORD WOMAN 2124006 ♀

S-3XL
XS-XXL

T-shirt col V à la coupe moderne. Réalisé en tissu tricot flammé. Fil coton flammé (slub).

100% COTON, 160 G/M²



131 GRIS CHINÉ



606 MARINE CHINÉ



406 ROUGE CHINÉ



900 NOIR



600 MARINE

PARKWICK 2111033 ♂
PARKWICK WOMAN 2121034 ♀

S-3XL
XS-XXL

Veste à capuche zippée sweat doublée polaire. Zip et poches zippées métal. Bords côte bas et manches.

100% COTON, INTÉRIEUR 100% POLYESTER, 320 G/M²

WOMAN



131 GRIS CHINÉ



606 MARINE CHINÉ



406 ROUGE CHINÉ



906 NOIR CHINÉ



506 BLEU CLAIR CHINÉ

LARKFORD 2135030 ♂
LARKFORD WOMAN 2125031 ♀

S-3XL
XS-XXL

Polo piqué col boutonné, insert col Oxford, bord côte manches contrastés. Poche poitrine sur modèle homme.

100% COTON COMPACT, 250G/M²



131 GRIS CHINÉ



606 MARINE CHINÉ



406 ROUGE CHINÉ



906 NOIR CHINÉ



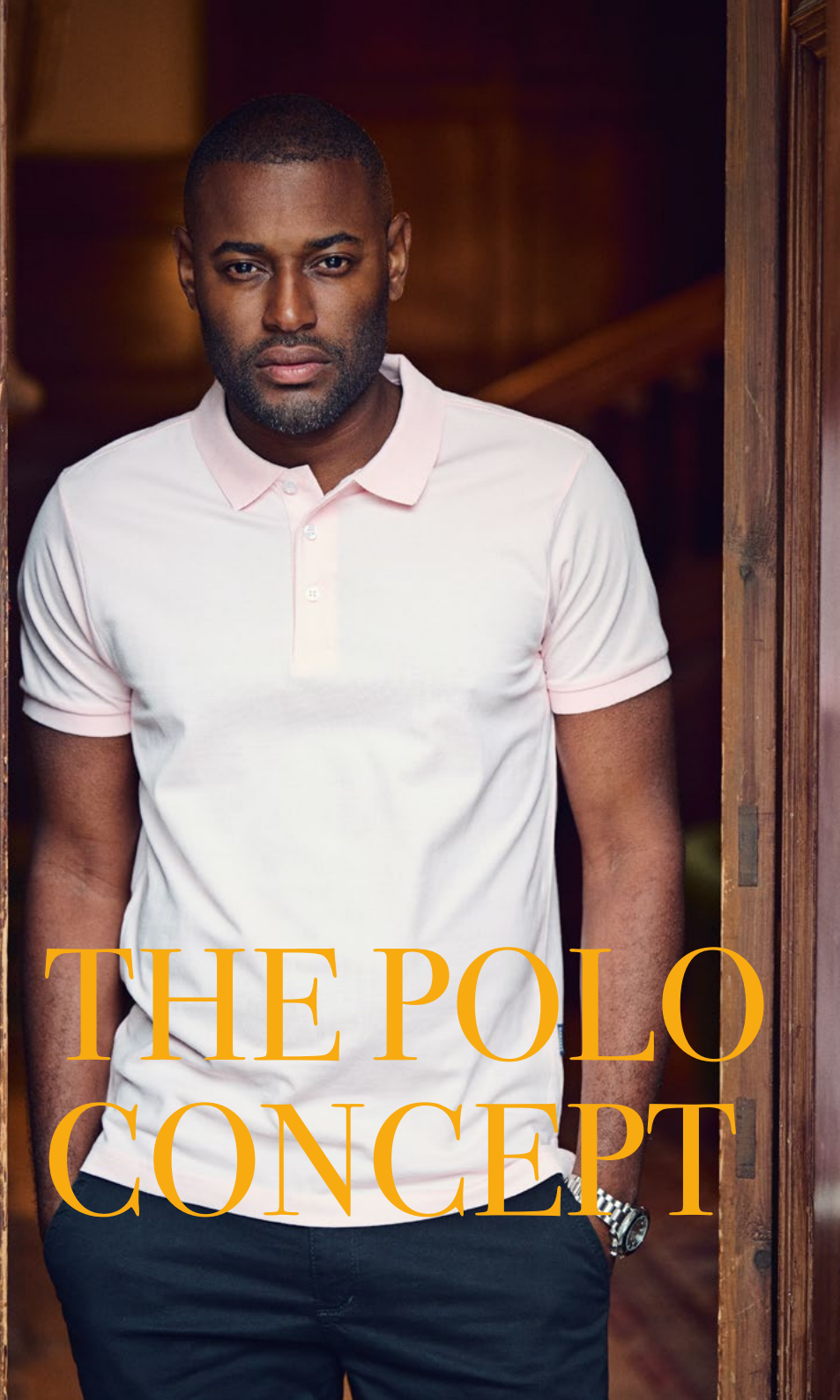
506 BLEU CLAIR CHINÉ

PORTWILLOW 2114008 ♂

XS-3XL

T-shirt unisexe col rond avec poche poitrine contrastée.

100% COTON, 160 G/M²



THE POLO CONCEPT

22

WOMAN



REGULAR FIT



MODERN FIT



100 BLANC



212 JAUNE



630 BLEU



400 ROUGE



488 ROUGE
FONCÉ



919 GRIS
ANTHRACITE



600 MARINE



622 PETROL



900 NOIR



STANDARD
100

NEPTUNE REGULAR 2135031 ♂
NEPTUNE MODERN 2135032 ♂
NEPTUNE WOMAN 2125033 ♀

S-4XL
S-XXL
XS-XXL

Polo avec fentes latérales et boutons coordonnés, lavage aux enzymes pour un toucher doux et une meilleure qualité d'impression. Patte de boutonnage 5 boutons sur le modèle femme. Anti-déformation et anti-dégorgement, lavable à 60°, certifié Oeko-Tex. Disponible en 3 coupes : le traditionnel Regular et le Moderne plus ajusté pour homme, et Woman pour coupe femme soignée.

100% COTON PEIGNÉ COMPACT PRÉ-RÉTRÉCI, 200 G/M²

WOMAN



REGULAR FIT



MODERN FIT

WOMAN



REGULAR FIT



MODERN FIT



100 BLANC

600 MARINE

471 ROSE
PASTEL308 ORANGE
VINTAGE668 TURQUOISE
CLAIR

900 NOIR



400 ROUGE

729 VERT

Oeko-
TEX
STANDARD
100

SUNSET REGULAR 2135033 ♂
 SUNSET MODERN 2135034 ♂
 SUNSET WOMAN 2125034 ♀

S-4XL
 S-XXL
 XS-XXL

Polo avec fentes latérales et boutons blancs en coton et lycra pour plus de confort. Anti-déformation et anti-dégorgement, lavable à 60°, certifié Oeko-Tex. Disponible en 3 coupes : le traditionnel Regular et le Moderne plus ajusté pour homme, et Woman pour coupe femme soignée.

95% COTON PEIGNÉ COMPACT PRÉ-RÉTRÉCI, 5% LYCRA®, 200 G/M²



100 BLANC

600 MARINE



400 ROUGE

729 VERT

631 BLEU
SPORT

900 NOIR

Oeko-
TEX
STANDARD
100

GREENVILLE REGULAR 2135035 ♂
 GREENVILLE MODERN 2135036 ♂
 GREENVILLE WOMAN 2125036 ♀

S-4XL
 S-XXL
 XS-XXL

Polo avec une bande blanche classique au col et aux manches. Matière stretch confortable en maille "Lacoste". Enzyme lavé. Trois boutons nacrés. Version femme avec patte courte et sans boutons. Rayure grise sur des polos blancs. Disponible en 3 coupes : le traditionnel Regular et le Moderne plus ajusté pour homme, et Woman pour coupe femme soignée.

95% COTON PEIGNÉ COMPACT PRÉ-RÉTRÉCI, 5% LYCRA®, 200 G/M²

WOMAN



THE TWO TONE CONCEPT

KINGSLEY VEST 2111501 ♂
KINGSLEY VEST WOMAN 2121505 ♀

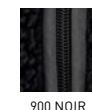
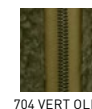


S-3XL
XS-XXL



Gilet polaire sherpa bicolore. Tissu contrasté sur la poitrine et passepoil sur le bord des coutures. Poche poitrine et poches latérales zippées. Cet article est emballé dans un polybag biosourcé et compostable.

POLAIRE SHERPA : 100% POLYESTER RECYCLÉ, 400G/M ; TISSU DE CONTRASTE : 50% POLYESTER RECYCLÉ, 50% POLYESTER, 160 G/M²





KINGSLEY 2111500 ♂
KINGSLEY WOMAN 2121504 ♀

Pull en polaire sherpa bicolore. Tissu contrasté sur la poitrine et passepoil sur le bord des coutures. Poche poitrine et poches latérales zippées. Cet article est emballé dans un polybag biosourcé et compostable.

POLAIRE SHERPA : 100% POLYESTER RECYCLÉ, 400G/M ; TISSU DE CONTRASTE : 50% POLYESTER RECYCLÉ, 50% POLYESTER, 160 G/M²



S-3XL
XS-XXL



600 MARINE



704 VERT OLIVE



900 NOIR



NORTHVILLE 2111041 ♂
NORTHVILLE WOMAN 2121044 ♀

Veste shell deux couleurs avec coutures soudées. Fermeture éclair avant imperméable. Velcro ajustable en bas des manches. Bande réfléchissante au centre du dos. Capuche et bas de la veste ajustable par des cordons élastiques

TISSU EXTÉRIEUR : 50% POLYESTER, 50% POLYESTER RECYCLÉ, WP 5000/ MVP 5000. REMBOURRAGE : 100% POLYESTER. REMBOURRAGE MANCHE : 100% POLYESTER RECYCLÉ



WP 5000
MVP 5000

S-3XL
XS-XXL



600 MARINE



704 VERT OLIVE



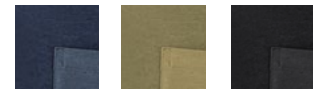
900 NOIR



WOMAN



NEW



600 MARINE 704 VERT OLIVE 900 NOIR



WALCOTT 2134020 ♂
WALCOTT WOMAN 2124009 ♀

S-4XL
XS-XXL

T-shirt à col rond en jersey simple. La poche poitrine est de couleur contrastée. Livré dans un polybag biosourcé et compostable.

100% COTON ORGANIQUE, 180 G/M²

WOMAN



NEW



600 MARINE 704 VERT OLIVE 900 NOIR



PINEDALE 2135040 ♂
 PINEDALE WOMAN 2125039 ♀

S-4XL
 XS-XXL

Polo en piqué avec poche poitrine, col côtelé et extrémités des manches en couleur contrastée. Boutons ton sur ton. Nouvelle coupe. Livré dans un polybag biosourcé et compostable.

60% COTON ORGANIQUE, 40% POLYESTER RECYCLÉ, 200 G/M²

WOMAN



NEW



600 MARINE 704 VERT OLIVE 900 NOIR



KEYPORT 2112032 ♂
 KEYPORT WOMAN 2122044 ♀

S-4XL
 S-XXL

Pull à capuche entièrement zippé. La partie avant, légèrement rembourrée, est de couleur contrastée. Le pull a deux poches latérales zippées, des manches raglan et des ouvertures pour les pouces. Livré dans un sac biosourcé et compostable.

TISSU 1 : 100% POLYESTER RECYCLÉ, 260 G/M², INTÉRIEUR BROSSÉ
 TISSU 2 : 50% POLYESTER RECYCLÉ, 50% POLYESTER
 REMBOURRAGE : 100% POLYESTER RECYCLÉ



600 MARINE

704 VERT
OLIVE

900 NOIR



FRANKLIN 2111039 ♂
FRANKLIN WOMAN 2121043 ♀

S-3XL
XS-XXL

Veste légère avec rembourrage en Repreve recyclé. Complètement doublé avec une poche de poitrine intérieur. Fermeture éclair principale YKK. Poches latérales et poitrine zippées et non visibles. Bords-côtes en bas de manche et en bas de la veste.

TISSU EXTÉRIEUR : 100% POLYESTER RECYCLÉ, 56 G/M² AVEC REMBOURRAGE
100% POLYESTER RECYCLÉ REPVE. DOUBLURE : 100% NYLON

WOMAN



600 MARINE

704 VERT
OLIVE

900 NOIR

WP 5000
MVP 5000

WINCHESTER 2111038 ♂
WINCHESTER WOMAN 2121042 ♀

S-3XL
XS-XXL

Veste matelassée à manches raglan. Doublure en polaire.

50% DE POLYESTER RECYCLÉ, 50% POLYESTER, COLLÉ AVEC DE LA LAINE
POLAIRE, FINITION C6

WOMAN



600 MARINE

704 VERT
OLIVE

900 NOIR

WP 3000
MVP 3000

LODGETOWN 2131042 ♂
LODGETOWN WOMAN 2121040 ♀

S-3XL
XS-XXL

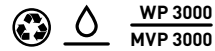
Veste softshell déperlante et coupe-vent. Fermeture éclair imperméable inversée au milieu du vêtement et sur les poches latérales. Poche intérieure avec fermeture éclair sur le côté gauche. Capuche détachable. Fermeture velcro réglable au bas des manches. Capuche et couture réglables par cordons élastiques. Broderie cachée fermeture éclair à l'intérieur.

TISSU EXTÉRIEUR : 100 % POLYESTER, 285 G/M², COLLÉ AVEC BIRDS EYE 100%
POLYESTER, WP 3000/MVP 3000. DOUBLURE : 100% POLYESTER (MANCHES) +
MAILLE 100% POLYESTER (CORPS)



WOMAN

31



WOODLAKE HEIGHTS 2111037 ♂
WOODLAKE HEIGHTS WOMAN 2121041 ♀

S-3XL
XS-XXL

Veste d'hiver rembourrée. Fermeture éclair imperméable inversée devant et aux poches latérales. Poches latérales terminées par la couture de la veste, de sorte qu'elles peuvent également être utilisées comme poches intérieures. Fermeture réglable par bouton-pression au bas des manches. Capuche réglable par des cordons élastiques sur les côtés, comportant un ruban élastique sur la couture.

TISSU : 100% PES RECYCLÉ, 230 G/M², COLLÉ AVEC UNE MEMBRANE PU, 3000WP/3000 MVP
REMBOURRAGE : REMBOURRAGE FELLEX 100% PES RECYCLÉ.



600 MARINE



704 VERT OLIVE



900 NOIR

WOMAN



WOODLAKE HEIGHTS VEST 2111043 ♂
WOODLAKE HEIGHTS VEST WOMAN 2121046 ♀

S-3XL
XS-XXL

Gilet d'hiver rembourré. Fermeture à glissière imperméable au centre du devant et sur les poches latérales. Poches intérieures et extérieures doublées. Capuche réglable par cordons élastiques sur les côtés, finie par une bande élastique au niveau de la couture. Cet article est emballé dans un polybag compostable.

EXTÉRIEUR : 100% POLYESTER RECYCLÉ, 230 G/M², LIÉ À UN TISSU INTERLOCK TRICOTÉ, WP 3000/ MVP 3000 ; REMBOURRAGE : REPREE 100% POLYESTER RECYCLÉ



600 MARINE



704 VERT OLIVE



900 NOIR



32

WOMAN



542 BLEU
SPORT



600 MARINE



900 NOIR



WP800 / MVP 6000



WP 10.000 / MVP 4600



MYERS 2131041 ♂
MYERS WOMAN 2121038 ♀

S-3XL
XS-XXL

Veste softshell hydrofuge et coupe-vent avec tissage interlock matelassé à haute respirabilité. Empiècements (manches, épaules, côtés et capuche) sont en softshell. Corps interlock matelassé avec micropolaire à l'intérieur. Veste entièrement traitée en C6. Capuche réglable avec cordon de serrage élastiqué et bande velcro sur les manches. Poches intérieur avec fermeture zippée. Doublure intérieur devant doublé en maille. Ventilation supplémentaire par les poches avant.

SOFTSHELL : 96% POLYESTER, 4% SPANDEX, 280 G/M². DOUBLÉE EN 100% POLYESTER. WP10000 / MVP4600 // CORPS : PROTECTION THERMIQUE AVEC DOUBLURE POLAIRE À L'INTÉRIEUR : 100% POLYESTER, 280 G/M². WP800 / MVP6000

WOMAN

542 BLEU
SPORT

600 MARINE



900 NOIR

**WP 3000**
MVP 3000LOCKWOOD 2131502 ♂
LOCKWOOD WOMAN 2121502 ♀S-3XL
XS-XXL

Veste résistante softshell/polaire avec une très bonne respirabilité. Tricoté softshell, les bras et les parties latérales sont en polaires. Doublé en polaire également sur les principales parties à l'intérieur. Bords élastiques aux manches et au bas de la veste.

100% POLYESTER, 330 G/M² // TRICOT PIQUÉ SOFTSHELL DOUBLÉ EN POLAIRES.
WP3000, MVP3000

WOMAN

542 BLEU
SPORT

600 MARINE



900 NOIR

MILES 2131501 ♂
MILES WOMAN 2121501 ♀S-3XL
XS-XXL

Veste polaire lisse. Le matériau est en tricot gaufré pour une meilleure isolation et évacuation de l'humidité. Coutures flatlock de couleur contrastée. Poches en maille doublée qui contribue également à une ventilation supplémentaire. Patte coupe-vent derrière le zip principal. Ouverture pour le pouce à l'extrémité de la manche.

94% POLYESTER, 6% ÉLASTHANNE 260G/M



34

WOMAN



135 GRIS
MÉLANGE



607 MARINE
MÉLANGE



907 ANTHRACITE
MÉLANGE

RICH HILL 2131503 ♂
RICH HILL WOMAN 2121503 ♀

S-3XL
XS-XXL

Veste polaire épaisse, 100% polyester, effet tricot avec coutures plates et finitions élastiques de couleur contrastée. Col montant. Brossé à l'intérieur pour un toucher plus doux. Traitée anti-pilling. Deux poches latérales zippées.

100% POLYESTER, 320 G/M²

WOMAN

35



RICHMOND 2132017 ♂
SANTA ANA 2122034 ♀

S-3XL
XS-XXL

Polaire épaisse effet tricot avec coutures décoratives et élastiques noirs. Fermeture en noir au centre et poches sur le devant. Brossés à l'intérieur pour un toucher plus doux. Traitée anti-pilling.

100% POLYESTER, 320G/M²



135 GRIS
MÉLANGE



607 MARINE
MÉLANGE



907 ANTHRACITE
MÉLANGE

WOMAN



COVENTRY 2131037 ♂
COVENTRY WOMAN 2121026 ♀

S-3XL
XS-XXL

Veste fonctionnelle chaude et étanche, doublée polaire avec coutures soudées et fermetures imperméables. Toucher très doux. Fermeture dans le dos et sur la capuche pour faciliter le marquage ou la broderie. Capuche détachable. Cordon de serrage au bas de la veste.

100% POLYESTER, WP 5000/MVP 5000



WP 5000
MVP 5000



600 MARINE



900 NOIR







NEW



600 MARINE



900 NOIR

NORDMONT 2111042 ♂
NORDMONT WOMAN 2121045 ♀

S-4XL
XS-XXL

Veste longue et matelassée avec fermeture à glissière à double sens. Capuche amovible, réglable par cordon élastique. Col et extrémités des manches en bord-côte. Deux poches latérales zippées. Poche poitrine intérieure zippée. Poches latérales intérieures en tricot doux. Emballé dans un polybag biosourcé et compostable.

TISSU EXTÉRIEUR : 100% POLYESTER RECYCLÉ, 67 G/M² ; REMBOURRAGE : 100% POLYESTER RECYCLÉ, 160 G/M² POUR LE CORPS, 140 G/M² POUR LES MANCHES ; DOUBLURE : 100% POLYESTER RECYCLÉ, 35 G/M²



600 MARINE



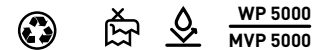
900 NOIR

BRINKLEY 2111036 ♂
BRINKLEY WOMAN 2121039 ♀

S-3XL
XS-XXL

Parka ¾ touché soft, imperméable, respirante et étanche eau WP5000/ vent MVP5000. 100% PES (plastique recyclé). Rembourrage en fibre écologique d'origine renouvelable « Bluesign », 160g/m² corps et 140g/m² manches. Coutures étanches. Cordons de serrage ajustables au niveau de la capuche et bas de la veste. Fermeture à double curseurs sur le devant, zip YKK. Aimant sous le rabat tempête avec boutons pression en métal au col et bas de la parka. Deux poches « Napoléon » zippées et deux poches latérales à rabat aimantés. Manches réglables avec boutons pression et poignets bord-côtes. Fermeture éclair intérieure au bas de la veste permettant un éventuel marquage.

EXTERIEUR: 100% POLYESTER, DOUBLURE : 100% PET RECYCLÉ



WP 5000
MVP 5000

WOMAN



Thermolite® 

DEER RIDGE 2131039 ♂
DEER RIDGE WOMAN 2121032 ♀

S-3XL
XS-XXL

Veste matelassée légère entièrement doublée en Thermolite® Micro pour un maintien au chaud. Capuche dans le col (zip invisible en haut du col). Fermeture inversée sur le devant et aux poches extérieures. Fermeture invisible à l'intérieur pour le marquage. Élastiques au bas de la veste et aux manches pour conserver la chaleur. Cette veste peut être rangée dans la poche de devant.

EXTÉRIEUR 100% POLYESTER, FINITION CIRE À L'INTÉRIEUR, REMBOURRAGE 56G/M², 100% POLYESTER (THERMOLITE MICRO 60GSM), DOUBLURE 100% NYLON



600 MARINE



900 NOIR

WOMAN



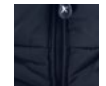
Thermolite® 

DEER RIDGE VEST 2131040 ♂
DEER RIDGE VEST WOMAN 2121037 ♀

S-3XL
XS-XXL

Bodywarmer matelassé léger entièrement doublé en Thermolite® Micro pour un maintien au chaud maximum. Fermetures zipées inversées. Élastique au bas de la veste et aux ouvertures des bras. Possibilité de plier le bodywarmer dans la poche de devant.

100% POLYESTER, INTÉRIEUR 56G/M² THERMOLITE MICRO 100% POLYESTER. DOUBLURE 100% NYLON



600 MARINE



900 NOIR







THE HERITAGE JACKET

WOMAN

43

LIMITED

EDITION



NEW



600 MARINE

HERITAGE JACKET 2111045 ♂

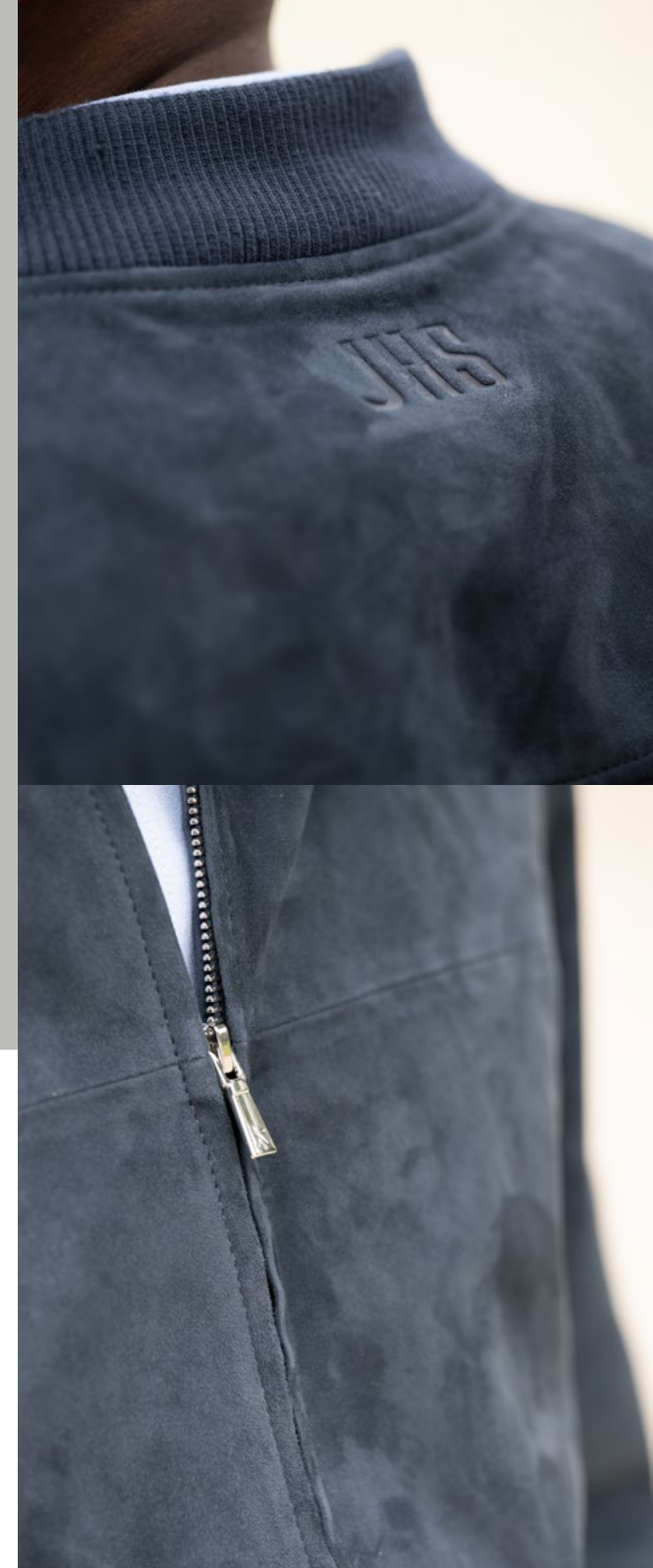
S-3XL

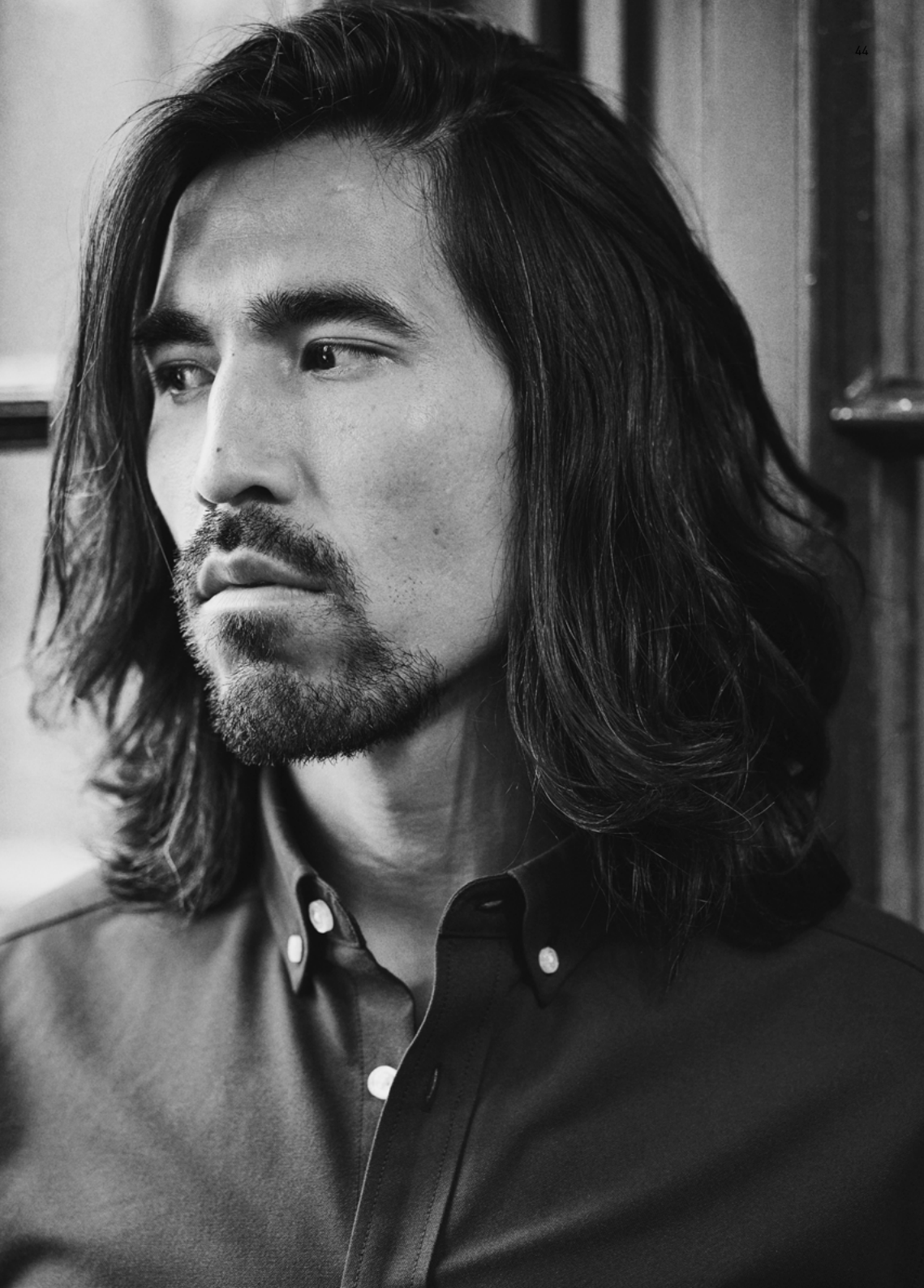
HERITAGE JACKET WOMAN 2121047 ♀

XS-XXL

Bomber en cuir avec logo JHS brossé au dos. Bord côte au col et aux extrémités des manches. Deux poches zippées sur les côtés et deux poches intérieures. Livré dans un polybag compostable.

TISSU EXTÉRIEUR: 100% GOAT SUÈDE LEATHER.
DOUBLURE : 100% POLYESTER RECYCLÉ





WOMAN



100 BLANC 500 BLEU CLAIR 600 MARINE



ALLEN OXFORD 2113042 ♂
ALLEN OXFORD WOMAN 2123033 ♀

S-4XL
XS-XXL

Chemise Oxford avec col boutonné et poche poitrine. Boutons de couleur perle attachés avec du fil blanc. Livrée dans un polybag biobasé et compostable.

60% COTON, 40% POLYESTER RECYCLÉ ; 180 G/M²

WOMAN

45

WOMAN



100 BLANC



501 BLEU CIEL



601 MARINE/
BLANC



901 NOIR/
BLANC

BURLINGHAM 2113038 ♂
BURLINGHAM WOMAN 2123028 ♀

S-3XL
XS-XXL

Chemise en maille Jersey, style Oxford. Bande de propreté et fentes latérales coordonnées. Col boutonné pour les hommes. Boutons nacrés. Manches réglables.

60% COTON, 40% POLYESTER, 165G/M



100 BLANC



500 BLEU CLAIR



600 MARINE



900 NOIR

ACTON 2113040 ♂
ACTON WOMAN 2123031 ♀

S-3XL
XS-XXL

Chemise business avec boutons cachés sous le col et poignets ajustables. Traitement Easy care. Boutons ton sur ton

55% COTON, 45% POLYESTER, 145 G/M²





WOMAN

592 DENIM
LÉGER992 NOIR
DENIMJUPITER 2113035 ♂
JUPITER WOMAN 2123025 ♀S-3XL
XS-XXL

Chemise en denim. Coupe Player's Choice. Col boutonné, manches longues ajustables. Poche de poitrine des deux côtés. Contraste intérieur à carreaux sur l'empècement et au niveau des poignets. Ourlet du bas légèrement incurvé.

100% COTON, 135G/M²

WOMAN



100 BLANC 503 BLEU CLAIR 603 MARINE

TOWNSEND 2113041 ♂
TOWNSEND WOMAN 2123032 ♀S-3XL
XS-XXL

Chemise en coton/lin mélangé, col Mao et poignets ajustables. Boutons aspect nacré. Tissu contrasté à l'intérieur du col et des poignets.

74% COTON, 26% LINEN; 125 G/M²






NEW



600 MARINE



900 NOIR

LANDER 2111044 

XXS-4XL

Veste chemise légèrement matelassée avec boutons pression dissimulés et une poche poitrine. Livrée dans un polybag biobasé et compostable.

TISSU EXTÉRIEUR ET DOUBLURE : 50% POLYESTER RECYCLÉ, 50% POLYESTER, 100 G/M². REMBOURRAGE : 100% POLYESTER RECYCLÉ REPREVE

600 BLEU
MARINE

900 NOIR

HIGHWOODS 2111040

XXS-3XL

Chemise unisexe en sergé de coton avec col, empiècement au dos et boutons sur le devant. Poches poitrine à rabat avec bouton. Manches longues avec une patte de manche et des poignets boutonnés. Ourlet inférieur incurvé. Non doublé.

100% COTON, 300 G/M²



THE ASHLAND





FAMILY

THE
ASHLAND
FAMILY



WOMAN



140 GRIS
MÉLANGE

600 MARINE

900 NOIR



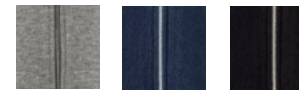
ASHLAND TURTLE 2112513 ♂
ASHLAND TURTLE WOMAN 2122510 ♀

S-4XL
XS-XXL

Pull en maille à col roulé. Bords-côte au bas du pull et aux manches.

100% COTON, 12 GG, 255 G/M²

WOMAN



140 GRIS
MÉLANGE

600 MARINE

900 NOIR



ASHLAND CARDIGAN 2112514 ♂
ASHLAND CARDIGAN WOMAN 2122511 ♀

S-4XL
XS-XXL

Cardigan en maille avec fermeture éclair en métal. Bords-côtes au bas du pull, aux manches et au col.

80 % COTON ORGANIQUE, 12GG



THE ASHLAND FAMILY

WOMAN

609 BLEU
MÉLANGE

909 ANTHRACITE

140 GRIS
MÉLANGE

600 MARINE



900 NOIR

OEKO
TEX
STANDARD
100

ASHLAND V 2112507 ♂

ASHLAND V WOMAN 2122505 ♀

S-4XL

XS-XXL

Pull en maille col V doublé, 100% coton. Bord-côtes au bas du pull et aux manches.
Toucher doux.

100% COTON, 12 GG, 255 G/M²

WOMAN

140 GRIS
MÉLANGE

600 MARINE



900 NOIR

OEKO
TEX
STANDARD
100

ASHLAND U 2112512 ♂

ASHLAND U WOMAN 2122509 ♀

S-4XL

XS-XXL

Pull en maille avec col en U. Bord-côtes au bas du pull et aux manches. Encolure à
double pli.

100% COTON, 12 GG, 255 G/M²





138 GRIS



600 MARINE



900 NOIR

BROCKWAY 2112511 ♂

XS-3XL

Cardigan zippé en maille jersey. Fermeture à glissière avec tire-zip en cuir. Coudières lisses tricotées jersey. Bord-côtes au col, aux poignets et au bas du pull.

50% COTON, 50% ACRYLIQUE



138 GRIS



600 MARINE



900 NOIR

FLATWILLOW 2112505 ♂

XS-3XL

Pull tricoté épais avec courte fermeture éclair en métal et tireur en similicuir. Coudières lisses tricotées jersey. Poignets côtelés tricotés en deux épaisseurs au bas de la ceinture, des manches et du col.

50% COTON, 50% ACRYLIQUE



142 GRIS
MÉLANGE486 BORDEAUX
FONCÉ

252 SAFRAN

605 DENIM
MÉLANGE

600 MARINE



900 NOIR

PONCHO 2127000 ♀

ONE SIZE

Poncho finement tricoté avec des bords plats.

50% LAINE, 50% ACRYLIQUE
TAILLE UNIQUE

180 KHAKI



900 NOIR



802 CAMEL

591 BLEU
FONCÉ

556 BLEU

936 GRIS
FONCÉ704 VERT
OLIVE

600 MARINE

OFFICER 2116004 ♂ W29-30-31-32-33-34-36-38-40 / L32-36
OFFICER WOMAN 2126006 ♀ W25-26-28-29-30-32-34-36 / L32-34

Pantalon moderne et ajusté dans une matière agréable et douce permettant un confort optimal et une plus grande liberté de mouvement. La combinaison du coton et de l'élasthanne garantit le maintien de leur forme originelle lavage après lavage. Traitement aux enzymes du tissu pour un toucher plus doux et lisse. Le chino a également été prélavé afin d'éviter tout rétrécissement. Le modèle masculin a des poches passepoilées à l'arrière avec des coutures contrastées et poches plates à l'avant. Le modèle féminin a deux poches plates à l'arrière. Latérales à l'avant. Fermeture YKK.

98% COTON, 2% ÉLASTHANNE, 280-290 G/M²





600 MARINE



900 NOIR

L.A. 2137002 ☞

ONE SIZE

Casquette en twill de coton à visière recourbée. Patte de réglage velcro à l'arrière.

100% TWILL COTON BROSSÉ



600 MARINE



900 NOIR

BURNWOOD 2137003 ☞

ONE SIZE

Casquette en twill de coton au look vintage. Visière courbée, 6 pans. Réglable avec boucle métal à l'arrière. Taille unique.

100% COTON







ON
SALE



AMERICAN U 2134017 ♂
AMERICAN U WOMAN 2124008 ♀

S-4XL
XS-XXL

T-shirt ras du cou pour hommes et femmes. Double bande extensible dans le cou. Certifié Oeko-tex.

100% COTON FILÉ À L'ANNEAU, PEIGNÉ ET LAVÉ AUX ENZYMES, 180 G/M²



RAWLINS 2145007 ♂

S-3XL

Polo piqué homme, patte de boutonnage 3 boutons, fentes latérales et bande de propreté contrastée sur et dans le col. Cèilllets sous les aisselles. Coutures plates.

97% COTON 3% SPANDEX, 240 G/M²



AMERICAN V 2134018 ♂

S-4XL

T-shirt col V. Double bande extensible dans le cou. Certifié Oeko-tex.

100% COTON FILÉ À L'ANNEAU, PEIGNÉ ET LAVÉ AUX ENZYMES, 180 G/M²



RIPLEY 2145006 ♂

S-3XL

Polo piqué homme, patte de boutonnage 3 boutons, fentes latérales et bande de propreté contrastée dans le col.

97% COTON 3% SPANDEX, 240 G/M²



LAFAYETTE 2124001 ♀

S-XXL

T-Shirt femme stretch, col rond, manches courtes.

90% COTON, 10% LYCRA®, 220 G/M²



DUKE 2132023 ♂

S-3XL

DUKE WOMAN 2122039 ♀

XS-XXL

Veste à capuche zip central et poches métalliques. Cordon de serrage. Intérieur French Terry. Oeko-Tex.

100% COTON ÉPONGE, LAVAGE AUX ENZYMES, 280 G/M²



CORNELL 2132022 ♂

S-3XL

CORNELL WOMAN 2122038 ♀

XS-XXL

Pull Collège ras du cou. Oeko-Tex.

100% COTON, INTÉRIEUR, FRENCH TERRY, LAVAGE AUX ENZYMES, 250 G/M²



NOVAHILL 2132019 ♂

S-3XL

Sweatshirt épais en jersey avec un intérieur non brossé. Bande contrastée dans le col, le long de la fermeture et aux manches. Poches avant. Demi-lune au col avec étiquette imprimée. Bords côte avec élasthane. Détails décoratifs au col.

80% COTON, 20% POLYESTER, 320 G/M²



ALDER HEIGHTS 2132024 ♂

S-3XL

ALDER HEIGHTS WOMAN 2122040 ♀

XS-XXL

Pull à col rond. Intérieur brossé.

Finition côtelée aux manches et à la taille. Certifié Oeko-Tex 100.

85 % COTON ORGANIQUE, 15 % POLYESTER RECYCLÉ, 300 G/M².



MELVILLE HEIGHTS 2132026 ♂

S-3XL

MELVILLE HEIGHTS WOMAN 2122042 ♀

XS-XXL

Pull à fermeture éclair complète avec demi-lune dans le cou. Fermeture éclair à membrane nano contrastée, aspect métallique, à l'avant et sur les poches latérales. Brossé à l'intérieur. Finition côtelée aux manches et à la taille. Certifié Oeko-Tex 100.

85 % COTON ORGANIQUE, 15 % POLYESTER RECYCLÉ, 300 G/M².



WESTMORE 2112509 ♂ S - 3XL
WESTMORE WOMAN 2122508 ♀ XS-XXL

Pull maille très fine, col V tricot double. Bord-côtes aux manches et au bas du pull.

100% LAINE MERINOS DE BARUFFA MADE IN ITALY. 14GG



PORTLAND 2112508 ♂ S-3XL
PORTLAND WOMAN 2122506 ♀ XS-XXL

Pull col rond doublé. Bord-côtes 1x1 aux manches et au bas du pull pour les hommes. Certifié TUV et Oeko-Tex. Toucher doux.

50% COTON, 50% ACRYLIQUE, 255 G/M²



SONETTE 2112510 ♂ S-3XL
SONETTE WOMAN 2122507 ♀ XS-XXL

Cardigan fin en maille. Style homme avec zip complet et double col tricoté. Cardigan boutonné pour femme avec col rond ouvert. Plié au bas des manches et à la base

50% COTON, 50% ACRYLIQUE, 255 G/M²



REDDING 2113033 ♂
REDDING WOMAN 2123023 ♀

S-3XL
XS-XXL

Chemise homme/femme de qualité en tissu Oxford. Coupe moderne, boutons ton sur ton et bande de propreté de couleur contrastée. Traitement Easy Care.

100% COTON, 135G/M²



TRIBECA 2113032 ♂
TRIBECA WOMAN 2123022 ♀

S-3XL
XS-XXL

Chemise de grande qualité en coton peigné. Traitement Easy Care pour un lavage et un repassage plus facile. Motifs à carreaux avec contraste de couleur sous le col, aux pattes de boutonnage, manchettes et liseret. Renforcement supplémentaire au niveau des coutures, col et poignets. Coupe moderne

100% COTON, 135 G/M²



RENO 2113031 ♂

S-3XL

Chemise de grande qualité en coton peigné. Traitement Easy Care pour un lavage et un repassage plus facile. Motifs à rayures avec contraste sous le col, aux pattes de boutonnage et manchettes. Renforcement supplémentaire au niveau des coutures, col et poignets. Coupe moderne.

100% COTON, 135 G/M²



TREEMORE 2113037 ♂
TREEMORE WOMAN 2123027 ♀

S-3XL
XS-XXL

Chemise en twill coupe classique en denim. Empiècement occidental et poches à rabats. Col souple, poignets ajustables et ourlet arrondi. Lavée aux enzymes.

100% COTON, 150G/M²





DEER RIDGE 2131039 ♂

S-3XL

Veste matelassée légère entièrement doublée en Thermolite® Micro pour un maintien au chaud. Capuche dans le col (zip invisible en haut du col). Fermeture inversée sur le devant et aux poches extérieures. Fermeture invisible à l'intérieur pour le marquage. Élastiques au bas de la veste et aux manches pour conserver la chaleur. Cette veste peut être rangée dans la poche de devant.

EXTÉRIEUR 100% POLYESTER, FINITION CIRE À L'INTÉRIEUR, REMBOURRAGE 56G/M², 100% POLYESTER (THERMOLITE MICRO 60GSM), DOUBLURE 100% NYLON



NORTHDERRY 2131500 ♂

S-3XL

NORTHDERRY WOMAN 2121500 ♀

XS-XXL

Veste polaire épaisse avec grande résistance au boulochage. Coupe moderne, sportive et confortable avec col haut sur la partie frontale. Capuche, coutures flatlock contrastées et manches passepouce. Élastique de serrage à la capuche et au bas de la veste.

100% POLYESTER, 300G/M²



ISLANDBLOCK 2131038 ♂

S-3XL

ISLANDBLOCK WOMAN 2121031 ♀

XS-XXL

Veste shell fonctionnelle avec coupe contemporaine. Zip d'aération sous l'emmanchure. Poches sur la manche, poches avant, poche poitrine et poche intérieure. Coudes et bas du dos en Cordura avec grande résistance à l'abrasion. Col haut sur la partie frontale, capuche ajustable, passepoil réfléchissant, couleur corps et zips contrastés.

100% POLYESTER
WP 8000 / MVP 5000



CONCORD 2131036 ♂
BRIDGEPORT 2121025 ♀

S-3XL
XS-XL

Veste fonctionnelle avec fermetures et surpiqûres contrastées en coloris blanc. Légère, doublée et avec polaire à l'intérieur du col et des poches avant. Imperméable, coupe-vent et hautement respirante. Capuche détachable et fermetures de ventilation cachées sur les côtés. Élastique de serrage à la capuche et dans le bas du manteau. Deux poches sur le devant, une poche surla manche et une pochette intérieure avec cordon dotée d'une ouverture pour y passer des écouteurs.

100% NYLON

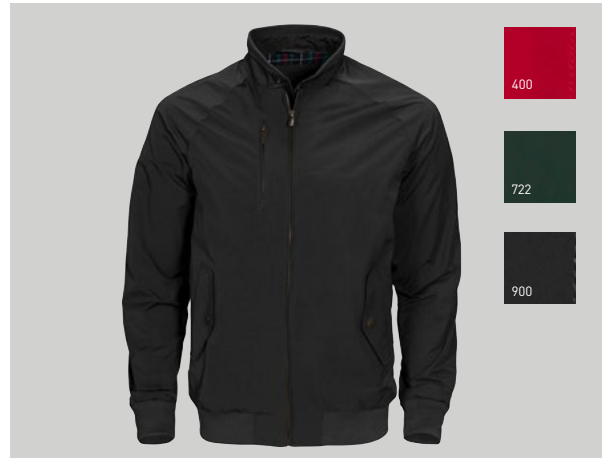


KINGSPORT 2111032 ♂
KINGSPORT WOMAN 2121033 ♀

S-3XL
XS-XXL

Élégante veste urbaine doublée, légère avec capuche insérée dans le col. Epaulettes à pression. Deux roches à soufflet et deux poches poitrine avec zip metal.

100% POLYESTER, DOUBLURE 100% POLYESTER, 80 G/M²



HARRINGTON 2111031 ♂

XS-3XL

Veste unisexe au design intemporel. Fermeture éclair métallique centrale devant et poche de poitrine à droite. Poches extérieures munies de boutons à pression. Ourlet du bas, poignets et partie supérieure du col en tricot effet côtelé. Doublure derrière en contraste à carreaux. Poche intérieure gauche avec fermeture éclair et poche intérieure droite boutonnée.

EXTÉRIEUR : 50% COTON, 50% POLYESTER. DOUBLURE : 75% COTON, 25% POLYESTER



HUNTINGVIEW 2111030 ♂
HUNTINGVIEW WOMAN 2121030 ♀

S-3XL
XS-XXL

Veste trendy damassée épaisse au toucher doux. Cinq poches avant et deux poches intérieures. Fermeture zippée et col Mao. Manches réglables. Matière douce à l'intérieur des poches de devant pour le maintien des mains au chaud. Boutons pressions gravés Harvest sur les poches de devant, aux poignets et au col.

100% POLYESTER, DOUBLURE 100% POLYESTER



HURSTBRIDGE 2111034 ♂

S-3XL

Manteau long déperlant et coupe vent avec capuche, touché microfibre, fermeture par zip avec rabat. Taille réglable de l'intérieur par cordon de serrage. Cordon de serrage en métal noir en bas et au dos du manteau. Stoppeur en simili cuir à la taille. Fermeture éclair sur l'avant poitrine et poches avant. Poches spacieuses. Poche zippée à l'intérieur. Le manteau est entièrement doublé en coton excepté les manches doublées en nylon. Rabat tempête avec boutons pression cachés.

TISSU EXTÉRIEUR 52% COTON, 45% NYLON ET 3% SPANDEX (3 COUCHES). TISSU INTÉRIEUR 100% COTON ET MANCHES INTÉRIEUR POPELINE 100% NYLON

